

# TDS - TELESCOPIC DETECTION SYSTEM



**TDS Fisso**  
Altezza complessiva  
da terra  
fino a 15 mt

- Controllo a 360° con un raggio di azione di 125 m, corrispondente ad una superficie di circa 49000 m<sup>2</sup>
- Autoapprendimento dello scenario
- Video analisi su 4 telecamere fisse
- Estrapolazione degli oggetti in movimento
- Identificazione tipologica degli elementi in movimento
- Localizzazione bidimensionale degli elementi
- Localizzazione tridimensionale dei soggetti nell'area
- Attivazione della speed dome dell'area interessata
- Inseguimento automatico fino a 4 target contemporaneamente
- Zoom automatico del target
- Comunicazione degli allarmi alla piattaforma Xentinel
- Registrazione locale ad alta risoluzione di tutte le telecamere
- Produzione di streaming video live degli allarmi
- Accensione illuminatori su allarmi notturni
- Manutenzione rapida, il palo si apre o si chiude in meno di 2 minuti
- Installazione e messa in opera in meno di 60 minuti
- Piattaforma di supervisione Cloud in versione Private e Public.

## CARATTERISTICHE

**Camere** – Le telecamere impiegate permettono la copertura sia diurna che notturna delle aree di controllo.

L'impiego di telecamere di ultima generazione particolarmente adatte allo scopo, permette efficienza operativa fino a distanze di 125 m.

L'impiego di ottiche performanti e luminose completa le performance del sistema elettro ottico complessivo di TDS che rappresenta oggi un'eccellenza in termini di rilevamento.

**Engine** – Speciali algoritmi di rilevamento delle intrusioni e classificazione del soggetto intrusore, permettono di discriminare in modo affidabile le reali minacce dagli eventi di falso allarme.

Le sei telecamere del sistema (nella massima configurazione), sono costantemente controllate da software che garantiscono una elaborazione complessiva di 50 immagini al secondo.

Lo storage dello storico delle immagini permette di memorizzare fino a 30 giorni di registrazione.

Gli eventi di allarme possono essere memorizzati per un massimo di 60 giorni.

La connessione WiFi permette di scaricare localmente le registrazioni ad alta risoluzione.



**Illuminazione** – Il corpo illuminante è costituito da un monoblocco di protezione che contiene la componentistica per l'illuminazione.

In accoppiamento ai Led (per una potenza totale compresa tra 30W e 140W) sono montate lenti di vario tipo al fine di adeguare il flusso luminoso alle dimensioni dell'area da illuminare e all'altezza del palo.

Attraverso un sensore crepuscolare il palo si accende e spegne automaticamente.



**SMITT** Srl

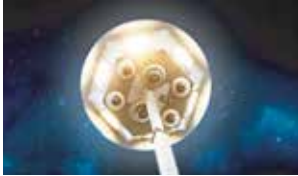
**VIGILATE**

## SPECIFICHE TECNICHE

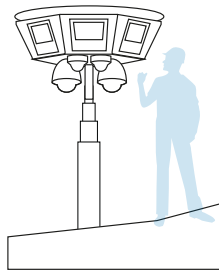
DVR Intelligente v-ENGINE



Illuminazione Automatica



Versione senza illuminatori



MANUTENZIONE  
RAPIDA  
DEL PRODOTTO

1.4 min  
apertura/chiusura



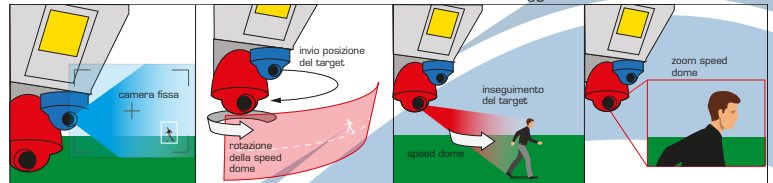
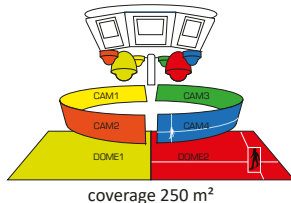
Funzionamento della testa intelligente

La telecamera fissa  
individua il soggetto in  
movimento

La telecamera fissa invia  
la posizione del target  
alla speed dome

La speed dome  
inizia la procedura  
d'inseguimento  
automatico del soggetto

La speed dome esegue  
uno zoom automatico  
di dettaglio del soggetto

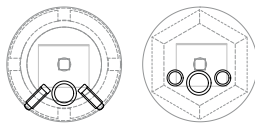


## Accessori TDS fisso

- Base
- Cabinet
- Sistema di monitoraggio ambientale
- Shelter
- Chiave di azionamento
- Gruppo di continuità

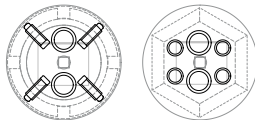
## Copertura 180°

- N° 1 V-ENGINE
- N° 2 telecamere fisse
- N° 1 telecamera Dome



## Copertura 360°

- N° 1 V-ENGINE
- N° 4 telecamere fisse
- N° 2 telecamera Dome



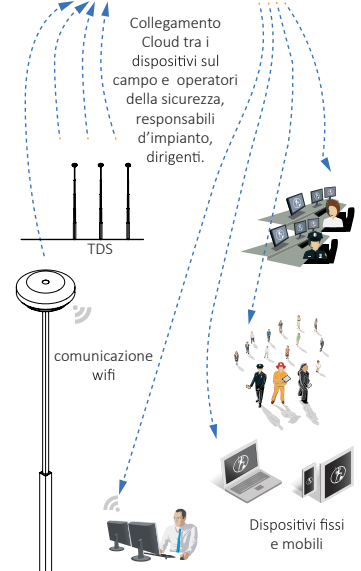
## Video analisi AutoTracking & Zoom



Potente software di video analisi a bordo

**Xentinel**  
Integrated Security Platform  
**Ready**

**Xentinel**  
Integrated Security Platform  
**Piattaforma di sicurezza PSIM Cloud**  
Physical Security Information Management



**VIGILATE**



**SMITT** Srl

Via Martiri della Libertà, 5  
25030 Roncadelle (Bs) | Italy  
T. +39 030 2586164 | F. +39 030 2586167  
info@smitt.it | www.smitt.it